

Dat zit zeker dicht

MONTAGEWIJZER

Benodigheden

- Zelfklevende EPDM Splice-tape
- EPDM Primer.
- Aandrukrol.
- Primer pad + schuurspons.
- Schaar of scherp stanley mes.
- EPDM kit tbv het afsealen.



Bekijk video online

Amerikaanse EPDM Splice-tape naadafdichting

Art. nummer	Inch	Breedte
12061	3	7,62 cm



Maak de zelfklevende EPDM eenvoudig op maat met een schaar



Verwerken bij temperaturen tussen 5°C en 25°C.

Vorbereiding:

Breng EPDM Splice-tape alleen aan op een schone, droge en geprimeerde ondergrond. Zonder primer hecht de tape onvoldoende betrouwbaar. Werk niet op natte EPDM folie, bij regen of wanneer er condens op het dak ligt. Vermijd ook verwerking bij extreem lage en hoge temperaturen.

Verwerkingsrichtlijnen

Leg de te verbinden EPDM folies vlak en spanningsvrij over elkaar of met een overlap van 100mm. Zorg dat er geen vouwen, spanning of vuil onder de folie zit. De naad moet recht en goed bereikbaar zijn. Hoe strakker de voorbereiding, hoe mooier en betrouwbaarder de verbinding wordt.

Verwerk EPDM Splice-tape uitsluitend op een schone, droge, vet en lijmrije ondergrond. Zorg ervoor dat de EPDM-dakbedekking vrij is van stof, vocht en losse delen en behandel het hechtvlak altijd met de voorgeschreven EPDM-primer. Breng de tape aan bij geschikte weersomstandigheden en volg de verwerkingsrichtlijnen.

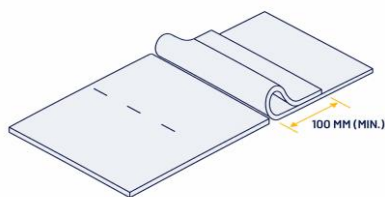
Stappenplan

1. Naadverbinding aftekenen
2. Primer op de ondergrond aanbrengen
3. Splice-tape aanbrengen
4. Breng de overlappende EPDM folie aan
5. Naden narollen en opstanden

Voorzorgsmaatregelen mbt tot de Primer

Verwijderd houden van warmte/vonken/open vuur/hete oppervlakken en andere ontstekingsbronnen. Niet roken. Inademing van stof/rook/gas/nevel/damp vermijden. Kan slaperigheid en duizeligheid veroorzaken. Voorkom lozing in het milieu. Draag geschikte handschoenen en beschermende kleding. Bevat Tolueen en Heptaan.

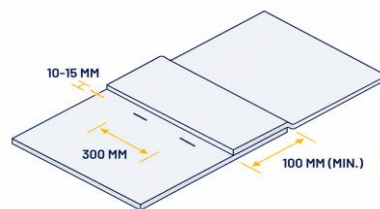
Stap 1 Naadverbinding aftekenen



Plaats de te verbinden EPDM folies met een naadoverlap van circa 100 mm over elkaar en zorg dat ze ontspannen liggen. Breng om de 30cm een kleine markering aan op de onderste folie op circa 10mm voorbij de rand van de bovenste folie. Gebruik hiervoor een vetkrijtje.

Deze rand geeft aan waar de splice tape aangebracht gaat worden. De splice tape steekt na het aanbrengen dus iets onder de bovenste EPDM folie uit. Circa 5 tot 6mm.

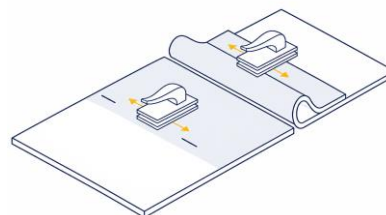
Vouw daarna de bovenste EPDM folie terug. Maak het opengeslagen EPDM-folie tijdelijk vast. Dit doe je b.v. door bijvoorbeeld korte strookjes PRIMER (lijm) aan te brengen op een afstand van 1,5 mtr.



Stap 2 Primer op de ondegrond aanbrengen

Breng ruim primer aan op de schuurspons en breng vervolgens de primer aan op de EPDM folie door het sponsje goed heen en weer te bewegen. Blijf de primer aanbrengen totdat de folie donkergrijs kleurt. Breng, voor een gelijke droogtijd, de primer eerst aan op de bovenste folie en daarna tegelijk op de overlappende folie. De overlappende folie mag ook later na stap 3 geprimerd worden. Breng de primer circa 10 tot 15mm over de aangebrachte stippellijn aan zodat je zeker weet dat alles goed geprimerd is.

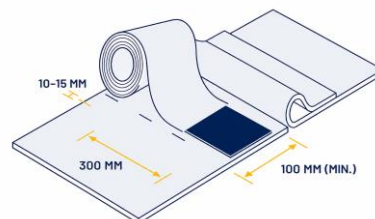
De droogtijd bedraagt doorgaans 5 tot 10 minuten, afhankelijk van de temperatuur.



Stap 3 Splice-tape aanbrengen

Breng nu de Splice-tape aan op de onderste folie en zorg dat de PE-afdekfolie naar boven gericht is. De aangebrachte markeringen moeten samenvallen met de rand van de pe-afdekfolie. Neem vervolgens een rubberen aandrukroller met een breedte van 40 mm en rol de tape aan. Verwijder de luchtballen tussen de folie en de tape door deze stevig aan te rollen.

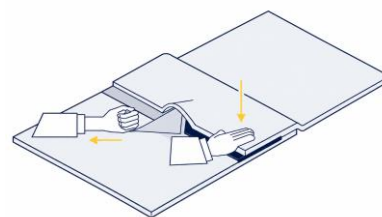
Gebruik voor het aandrukken altijd een aandrukrol omdat je met de hand geen gelijkmatige druk kunt uitoefenen.



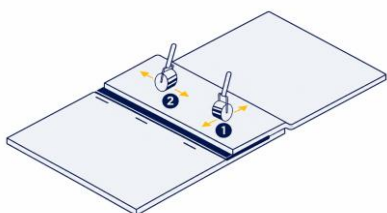
Stap 4 Breng de overlappende EPDM folie aan

Maak de bovenste EPDM folie los en zorg dat er geen spanning op de folie zit bij het dichtvouwen. Controleer of de PE-afdekfolie overal 5 tot 15 mm uitsteekt. Knip desnoods de bovenste EPDM folie een beetje af indien deze te ver uitsteekt.

Vouw de bovenste folie een beetje terug en trek de PE-afdekfolie van de tape af. Trek de folie weg onder een hoek van 90° en houd het zo horizontaal mogelijk. hanteer een stabiel tempo bij het verwijderen van de afdek-folie. zo voorkom je dat er lucht wordt ingesloten. gebruik je andere hand om de naadoverlap aan te drukken terwijl je de afdekfolie verder wegtrekt.



Stap 5 Naden narollen en opstanden



Neem een siliconen aandrukrol met een breedte van van 40 mm en rol de naad aan. Rol eerst dwars over de randen van de tape en vervolgens in de lengte.

Breng een Covertape of Formflash patch aan waar de naden een hoek vormen. De patch moet minstens 150 bij 150mm zijn en breng je aan zoals afgebeeld.

Kit en strijk als laatste alle gesneden randen van de patch af.

